

Befestigungssysteme Industrie



Voraussetzung für weitgehend alle Halterungssysteme ist mittlerweile der VESA 100 Standard am Gerät selbst. Bei den FORSIS Baureihen ENTRY, PROFI und MOBILE wird dieser immer angeboten. Zur schnellen Montage sind dabei Gewindestehebolen auf der Geräterückseite im 100x100 mm Quadrat gesetzt.

Die Stand- bzw. Wandbügel von FORSIS sind dabei immer zweiteilig aufgebaut. Am Gerät selbst wird an der VESA 100 Aufnahme immer der gleiche Aufnahmebügel befestigt. Daran werden die unterschiedlich lang ausgeprägten Stand- oder Wandbügel befestigt. Hierbei entsteht auch der Drehpunkt für die vertikale Achse.

Die Tischhalterungen zur Befestigung auf Arbeitsflächen, schiefen Ebenen und mobilen Arbeitswagen. Ebenso wird zur Montage an Wand, Säulen usw. eine stark verkürzte Variante der Tischhalterung angeboten - die Wandhalterung. Aufgrund der verkürzten Seitenarme ist das Gerät extrem dicht an der Wand und behindert so den Arbeitsablauf nicht. Der Betrachtungswinkel zum LCD ist immer optimal auf den jeweiligen Benutzer einstellbar.

Standsäule



- Am Gerät selbst durch VESA1000 in Form von Gewindebolzen
- Eine Schwenkbarkeit des Gerätes ist somit optimal gegeben
- Die Kabelführung erfolgt getrennt von der Halterung
Dies hat den Vorteil, dass Sie zuerst das Gerät sicher montieren können und dann in aller Ruhe die Steckverbindungen herstellen können
- Zur Arretierung werden Klemmhebel verwendet

Gerätetyp: PROFI, ENTRY, MOBILE	1000 /1200	1500 bis 2400
Standbügel (Höhe): Abstand Boden zur Drehachse	167mm	200mm
Wandbügel (Tiefe): Abstand Wand zur Drehachse	100mm	110mm

Ihnen fehlt im Hallenbereich die Möglichkeit das Gerät an der Wand zu befestigen ?

Hier bieten wir ihnen eine Standsäule an. Die Säule läßt sich in ihrer Höhe aufgrund der verlängerbaren Füße variieren. Ebenso läßt sich durch Zubehörteile eine komplette Arbeitsstation aufbauen.

Die Säule finden Sie auch in unserem Programm als mobilen Arbeitsplatz wieder.

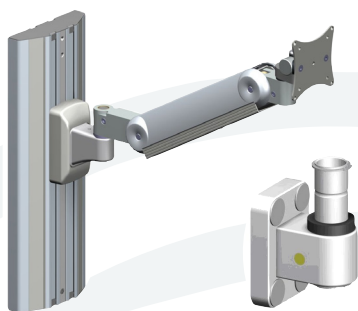


Technik im Detail



Das Montageträgersystem (MS) erweitert und rundet die FORSIS Produktpalette ab. Den unterschiedlichsten Kundenanforderungen im Bereich der Gerätemontage kann nun ein flexibles und modular aufgebautes Befestigungssystem Rechnung tragen.

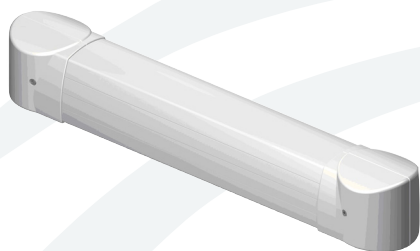
- Spezielle Adapterplatten zur sicheren und schnellen Montage.
- Die Geräte werden dreh- und neigbar montiert.
- Verdeckte Kabelführung zu den Geräten, kein Durchfädeln, einfach in den Kabelkanal einlegen. Der Boden bleibt frei von Kabeln.
- Schneller Umbau von Geräten durch Schnellverschlüsse.
- Modularer Aufbau durch Baukastensystem.
- Farben Alu natur, kombiniert mit Akzentfarben grau oder blau.
- Hohe Belastbarkeit
- Gerätesicherheit: Das Geräteträgerbefestigungssystem erfüllt die Vorschriften bezüglich elektrischer und mechanischer Sicherheit.
- Die Metallteile sind leitend miteinander verbunden.
- Befestigung der Geräteträger: Standfuß, Deckenabhängung, Wandmontage, Tragarm (siehe hierzu den Gesamtkatalog).



Basisschiene

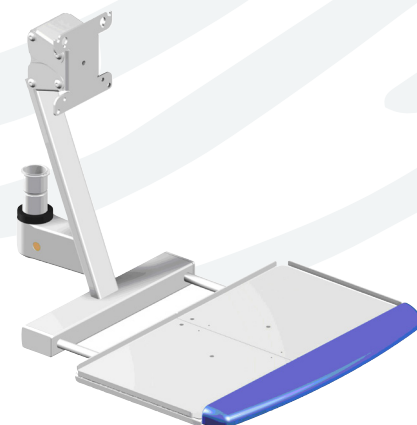
Sie benötigen eine Basisschiene zur Wandbefestigung, zur Montage als Standsäule oder umgekehrt als Deckenabhängung.

Sie bildet das Rückrad des gesamten Montagesystems. Sie kann direkt an die Wand montiert werden. Somit sind alle Anbauten direkt höhenverstellbar, ohne dass große Bohrungen an der Wand vorgenommen werden müssen. Ebenso kann die Basischiene an der Decke oder dem Boden befestigt werden.



Schwenkarme

Mit und ohne Höhenverstellung
Speziell ausgelegt zur Montage von Geräten mit bis zu 25 kg sind die schwenkbaren Arme des FORSIS Montagesystems. Zusätzlich sind diese auch mit Hilfe einer Gasdruckfeder höhenverstellbar.



Verbinder

Grundsätzlich sind alle Komponenten des Montagesystem durch Verbinder beliebig miteinander kombinierbar.

Angefangen vom Schienenadapter zum Montagearm und dann weiter zur VESA Halterung mit und ohne Tastaturablage.



Hauptsitz

FORSIS GmbH
Schwanenstraße 5
D-88214 Ravensburg

info@forsis.de, www.forsis.de

Kontakt

D Süd +49 751 – 76414-0
D Nord +49 5066 - 900229 160
A / CH +43 5572 - 372709
D Fax +49 751 – 76414-366


FORSIS[®]
Die Marke für Industrie PCs