

EXPERT SBC MT



Neben der EXPERT SBC Baureihe mit analog resistiven Touch Screen bietet FORSIS auch für Applikationen mit großem Visualisierungsbedarf bzw. immer da wo Anwendungen mit Gestensteuerung bedient werden können eine PCAP Multitouch Variante an. Der EXPERT SBC MT hat typisch eine LCD Diagonale von 21,5". Wo extremste Einsatzbedingungen herrschen, ist der EXPERT genau richtig. Die Schutzklasse IP65 wird hier für den gesamten Erfassungspunkt als eine direkte Notwendigkeit gefordert. Eine höhere Schutzklasse ist selbstverständlich möglich. Zusätzlich zur Dichtigkeit der Geräte wird die Einhaltung von Hygienestandards und die Einsatzmöglichkeit im erweiterten Temperaturbereich verlangt. Namentlich sind dies die Branchen:

- Lebensmittelverarbeitendes Handwerk,
- Lebensmittelindustrie,
- Pharmazeutische Hersteller und die Pharmaindustrie.

Entscheidungskriterium ist aber immer, wo und wie die Kabelführung am Gerät erfolgt -hier erfolgt dies auf der Geräterückseite. Das Gerät zeichnet sich durch seine extrem schlanke Bauform von nur 90 mm Bautiefe aus. Trotzdem ist das 230V AC Netzteil integriert.

Typ EXPERT SBC MT	2150
LCD Diagonale / Format / Auflösung	21,5" / 16:9 / FHD
Touchscreen Technik / Schnittstelle / IP Schutzklasse	Kapazitiver Multitouch / USB / IP67
CPU Variante INTEL® Celeron® 3955 SKYLAKE®	■
CPU Variante INTEL® I3® 6100U SKYLAKE®	■
CPU Variante INTEL® I7® 6600U SKYLAKE®	■
UEFI BIOS Support / TPM2.0 / RAM / max. RAM / SSD	■ / ■ / 4 GB / 16 GB / MSATA M.2 128 GB
USB 2.0 / USB 3.0 / Seriell RS232 / LAN / BT / WLAN	2 / 2 / 1 / 2 / Option / Option

- Kabelzuführung von hinten in die Kasette
- Kabelzuführung geschützt durch diverse Abdeckungen
- Spezielle Eignung für hygienesensible Bereiche wie Food und Pharma
- Gehäusematerial V2A, 1.4305 oder wahlweise V4A Edelstahl gebürstet
- Vorne und umlaufend keine Bohrungen und Kanten
- Kompakte und vibrationsgesicherte Bauweise
- Zulassungen nach CE, FCC und durch ein Hygienegutachten
- Temperaturbereich von -10°C bis 50°C
- Schutzart [EN60529] IP69K frontseitig und anschlussseitig je nach dem Schnittstellenschutz
- Montagemöglichkeiten seitlich am Gehäuse für Tischmontage oder Wandhalterung
- Integriertes Netzteil 230V AC / Leistung: 65W / Zulassungen: CE, CSA, UL
- Geringe Gehäusetiefe mit nur 90 mm



Produktinformation

EXPERT SBC - Anschlüsse hinten

Kapazitiver MULTITOUCH

Technik im Detail



PCAP MultiTouch Bedienung

Die Liebe zum Detail wird in der Verarbeitung der Front sichtbar. Die glatte, spaltlose Oberfläche bietet keinen Angriffspunkt zur Verschmutzung. Erweiterungen sind immer möglich. Überzeugen Sie sich selbst. Erzielter Schutzgrad: IP69. Man kann gespalten sein wie es möglich ist mit Glasoberflächen direkt im Lebensmittelumfeld zu arbeiten. Letztlich geht es um die Funktion der Gestensteuerung bzw. auch der Hygiene. Das Thema Glasbruch kann durch eine Schutzfolie auf der Front umgangen werden, allerdings muss man sich dann wieder mit dem Hygiene-Thema befassen.

Kabelaustritt - Anschlußstecker

Alle Anschlusskabel des Gerätes werden auf der Rückseite herausgeführt. Die Stecker sind durch die innenliegende Kassette geschützt. Der Schutz der Steckverbinder erfolgt durch nachfolgende Abdeckplatten.

Kabelauführung mit IP65 Schutzklasse ohne Kabelarbeiten

Bei der Inbetriebnahme der Geräte tritt bei der Verkabelung sehr oft die Situation auf, dass vorkonfektionierte Kabel, wie z.B. die von Tastaturen und Scannern durch PG-Verschraubungen geführt werden müssen, um eine Schutzart nach IP65 zu erreichen. Dies bedeutet abtrennen, durchfahren und verlöten.

Als Alternative zur PG-Verschraubung bietet FORSIS eine Pressdichtung an, die es ermöglicht Kabel einfach auszuführen. Erzielter Schutzgrad: IP65
Anbieter sind hier zum Beispiel die Fa. RITTAL oder ICOTEK.

Bautiefe von 90mm

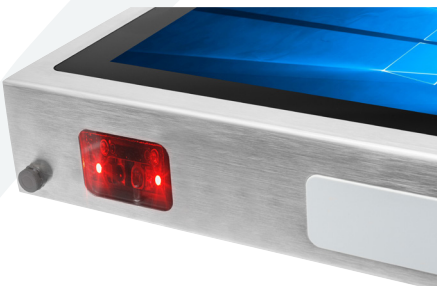
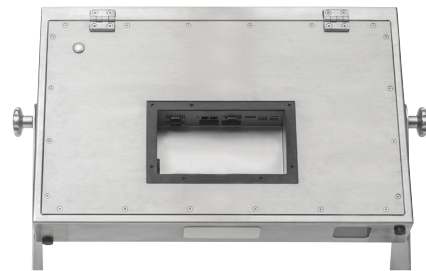
Trotz, dass das 230V Netzteil in der EXPERT SBC Reihe integriert ist beträgt die Gehäusetiefe nur 90mm. Die Wärmeableitung erfolgt direkt über das Gehäuse. Allerdings beträgt die Leistungsaufnahme je nach CPU Typ auch nur max 50W.

Berührungslose Leser und Funktionstaster

Ein RFID Leser kann direkt im Gerät integriert werden. Angeboten werden die berührungslosen Leseverfahren LEGIC© (advant), hitag© und mifare© (DESFire) . Ebenso können frei belegbare Funktionstaster im EXPERT SBC eingebaut werden. Selbstverständlich immer alles mit Schutzklasse IP65.

Durchgängigkeit in allen Bereichen - integrierter Barcode Leser als Option.

Das heißt auch die Zubehörkomponenten müssen an die Umweltbedingungen des jeweiligen Einsatzortes angepasst sein. Bei fast allen FORSIS ist es möglich zusätzliche Barcode Leser einzubauen. Ebenso sind auch die Halterungen der Geräte in ihren unterschiedlichen Längen (Standfuß oder Wandhalter) vollständig in Edelstahl ausgeführt. Ebenso auch die Griffe.



Hauptsitz

FORSIS GmbH
Schwanenstraße 5
D-88214 Ravensburg

info@forsis.de, www.forsis.de

Kontakt

D Süd +49 751 – 76414-0
D Nord +49 5066 - 900229 160
A / CH +43 5572 - 372709
D Fax +49 751 – 76414-366


Die Marke für Industrie PCs