

FORSIS Produktinformation



Funktionstasten und Tastaturen



Funktionstasten im Frontbereich beim PROFIS

Automatisierte Tasteneingabe

Neben der Touchscreen Bedienung ist doch immer wieder eine Eingabe von Befehlsketten oder Programmaufrufen mit der Tastatur erforderlich. Manchmal sind es auch Wechsel zwischen Applikationen oder immer wiederkehrende Eingabefolge, welche im Fertigungsumfeld die Arbeitsabläufe erschweren, wenn z.B. mit Handschuhen gearbeitet werden muss. Hier bieten wir für unsere IPC Baureihen entsprechende Funktionstasten zur Ergänzung sowie zusätzliche externe Tastaturmodule an. Durch die Zuweisung der Tastencodes über die Software „FORSIS Support GUI“ ist eine individuelle Anpassung an den Einsatz möglich.

Die besonderen Merkmale:

- Verwendung an jedem beliebigen PC möglich, es sind keine speziellen Treiber notwendig, die Taster bzw. die externen Tastatur-Pads werden automatisch als USB-Eingabegerät erkannt
- Einbau auch in den IPC in verschiedenen Taster-Formen möglich
- Nur einmalige Programmierung notwendig
- Einer Taste können bis zu 120 Tastencodes (Scancodes) oder Textzeichen zugeordnet werden
- Nachdem die Tastencodes gespeichert sind, bleiben diese solange erhalten, bis Sie wieder überschrieben werden. Dies ermöglicht eine Benutzung an jeden beliebigen Computer
- Bei den Tastencodes (Scancodes) handelt es sich um die englischen USB-HID Scancodes



Funktionstasten für die EXPERT Baureihen



Freiprogrammierbare „Tastatur“ mit 8 Tastern

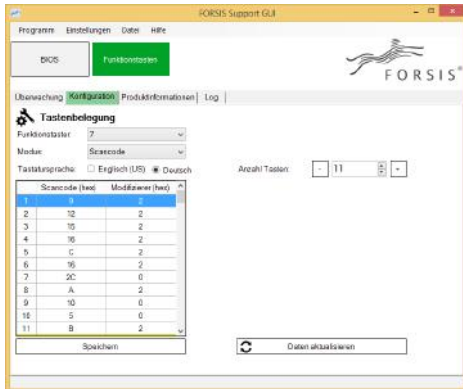
- Einfache Programmierung über die FORSIS Support GUI.
- Auswahl zwischen Text- / Tastenkombination oder Scancode-Belegung
- Max: 8 Tastenkombinationen pro Taster
- Die FORSIS Support GUI kann den eingegebenen Text oder die Tastenkombination in deutschen und englischen Tastencode (Scancode) umwandeln



Die Marke für Industrie PCs

Beschreibung der FORSIS Support GUI - Tastaturmodul

Im Tastaturmodul kann zwischen drei Modi gewählt werden: Text, Tastenkombination und Scancode (Tastencodes). Die ersten beiden Modi erleichtern die Konfiguration, da der Benutzer nicht den Scancode jeder einzelnen Taste eingeben muss, sondern das Programm den eingegebenen Text oder die Tastenkombination automatisch in einen Scancode umwandelt. Bieten die ersten beiden Modi nicht die gewünschte Funktionalität, so kann der Scancode selber eingegeben werden.

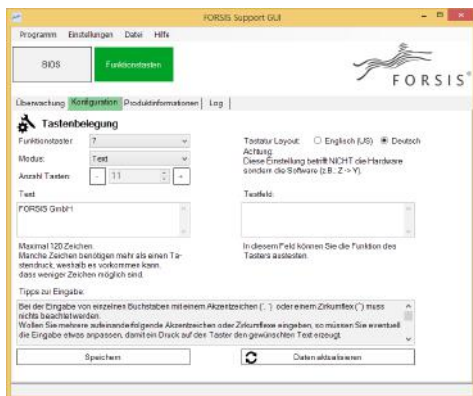


Funktionstasten: Konfiguration - „Scancode“

In diesem Modus kann für die gewünschte Anzahl der Tasten der entsprechende Scancode und der Modifizierer eingegeben werden.

Funktionstasten: Konfiguration - Textmode

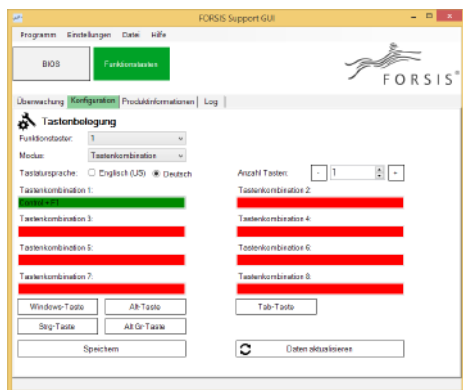
Bei dem Konfigurationsmodus „Text“ muss lediglich der gewünschte Text eingegeben und abgespeichert werden. Anschließend kann die Funktion mit Hilfe eines Testfeldes ausgetestet werden.



Funktionstasten: Konfiguration - Tastenkombinationen

Dieses Bild zeigt den Konfigurationsmodus „Tastenkombination“. In diesem Modus muss zunächst angegeben werden, wie viele Tastenkombinationen hintereinander ausgeführt werden sollen (maximal acht möglich). Anschließend können die gewünschten Tastenkombinationen in den Textfeldern eingetragen werden.

Bei der Eingabe einer Tastenkombination können Probleme entstehen, da diese schon zuvor vom Betriebssystem ausgeführt werden kann. Hier bietet die Support GUI die Möglichkeit eine Eingabe mit Hilfe der Knöpfe („Windows“ / „Alt“ / „Strg“ / „Alt Gr“ / „Tab“) zu erleichtern.



Funktionstasten: Überwachung

In diesem Bildausschnitt der Support GUI wird der aktuelle Modus (Text / Tastenkombination / Scancode), wie auch die entsprechend zugewiesenen Tasten in der geeigneten Darstellung angezeigt.

Desweiteren ist das eingestellte Tastatur Layout (Software) ersichtlich.

Sie wünschen weitere Informationen ?

Besuchen Sie unsere Homepage:

Eine kurze Email genügt an:

Oder telefonisch

Deutschland - Süd

Deutschland - Nord

Österreich und Schweiz

www.forsis.de

info@forsis.de

+49 751 76414 363

+49 5066 90229 160

+43 5572 372709



Weitergabe sowie Vervielfältigung dieser Unterlage, Verwertung und Mitteilung ihres Inhaltes ist nicht gestattet, soweit nicht ausdrücklich zugestanden. Zuwiderhandlung verpflichtet zu Schadenersatz. Alle Rechte vorbehalten. Technische Änderungen sind möglich.

FORSIS GmbH - Schwanenstraße 5 - D 88214 Ravensburg