



## Productinformatie PROFI-S serie (stationair)

# Opstap met uitbreidingsmogelijkheden



De doelstelling van de PROFI S serie was om de aanwezige apparatuurseries MASTER en PROFI M zinvol af te ronden. Met name is de PROFI S serie voor stationair gebruik in industriële omgevingen geconcipeerd. Hierbij werd met name aandacht besteed aan het scheppen van een apparaat dat doorlopend voor de verschillende wensen van de klanten kan worden ingezet. Van zeer eenvoudige BDE-terugmelding tot aan complexe visualisering toe.

### De bijzondere kenmerken

- verschillende LCD maten 10,4", 15", 17" en 19"
- Materiaal behuizing plaatstaal: van buiten poedergecoat, van binnen gegalvaniseerd
- Afdichtingsnorm: IP65 frontzijde, aansluitzijde IP52
- uniform IPC platform met de nieuwste CPU technieken
- Integratie van RFID leestoestellen
- eenvoudige houdermogelijkheden met VESA 100
- modulaire apparatuuropbouw
- vele interfaces, zeer goed toegankelijk, maar toch beschermd
- eenvoudige en servicevriendelijke behuizingstechniek

### CPU uitrusting afhankelijk van het apparaattype (LCD diagonaal)

| PROFI S       | 1000  | 1500 | 1700 | 1900 |
|---------------|-------|------|------|------|
| LCD Diagonaal | 10,4" | 15"  | 17"  | 19"  |
| CELERON M     | •     | •    | •    | •    |
| PENTIUM M     | ---   | •    | •    | •    |
| ATOM Z530     | •     | ---  | ---  | ---  |
| ATOM N270     | ---   | •    | •    | •    |
| ATOM D525     | ---   | •    | •    | •    |



## Apparatuurspecificatie

| Apparatuurspecificatie                                      |                                                                        | PROFI S 1000 | PROFI S 1500        | PROFI S 1700   | PROFI S 1900    |
|-------------------------------------------------------------|------------------------------------------------------------------------|--------------|---------------------|----------------|-----------------|
| Afmetingen                                                  | B x H x D [mm]                                                         | 276x266x99   | 365x340x115         | 395 x 380 x115 | 435 x 412 x 115 |
| Gewicht                                                     | [kg]                                                                   | 4,5          | 6,5                 | 9,5            | 11,0            |
| Display                                                     | Diagonaal                                                              | 10,4"        | 15"                 | 17"            | 19"             |
|                                                             | Resolutie                                                              | 800x600      | 1024x768            | 1280x1024      | 1280x1024       |
|                                                             |                                                                        | SVGA         | XGA                 | SXGA           | SXGA            |
| Invoer                                                      | Touch, analoog resistief, ook met handschoenen en griffels te bedienen | •            | •                   | •              | •               |
|                                                             | Glazen beschermruit ontspiegeld                                        | ○            | ○                   | ○              | ○               |
|                                                             | externe toetsenbord- en muisaansluiting                                | •            | •                   | •              | •               |
| uitvoer                                                     | Externe CRT-aansluiting                                                | •            | •                   | •              | •               |
| Geheugen                                                    | Harddisk 2,5", ca. 100 GB, automotive, 7/24, SATA                      | --           | • bij ATOM D525 CPU |                |                 |
|                                                             | Harddisk 2,5", 40 GB, automotive, 7/24, PIO                            | •            | •                   | •              | •               |
|                                                             | Compact Flash tot 32 GB                                                | ○            | ○                   | ○              | ○               |
| Netvoeding 230V AC                                          | Opgenomen vermogen                                                     | extern       | intern              | intern         | intern          |
| Sound module                                                | 2x2 W luidsprekers                                                     | ○            | ○                   | ○              | ○               |
| FDM                                                         | Apparatuurbewaking                                                     | ---          | • bij ATOM CPU      |                |                 |
| RFID leestoestel van de fabrikanten: PHG, INTERLEX, BALTECH | LEGIC®, Mifare™, hitag™                                                | ○            | ○                   | ○              | ○               |

## CPU- en systeemspecificatie

| Stelsel printplaat | Single Board Computer [SBC]  |                      |                |                    |           |                    |
|--------------------|------------------------------|----------------------|----------------|--------------------|-----------|--------------------|
| Processor          | CPU                          | Celeron M            | Pentium M      | ATOM Z530          | ATOM N270 | ATOM D525 DUALCORE |
|                    | Taktfrequentie               | 1 GHz                | 1,7 GHz        | 1,6 GHz            | 1,6 GHz   | 1,8 GHz            |
|                    | Ventilator                   | fanless              | CPU fan        | fanless            | fanless   | CPU fan            |
| Werkgeheugen       | DDR RAM                      | max 1 GB             | max 1 GB       | ---                | ---       | ---                |
|                    | DDR2 RAM                     | ---                  | ---            | max 2 GB           | max 2 GB  | ---                |
|                    | DDR3 RAM                     | ---                  | ---            | ---                | ---       | max 4 GB           |
| Interfaces         | RS232                        | 2                    |                | 2                  | 4         | 4                  |
|                    | RS422/RS485 (1x)             | 1                    |                | ○                  | ○         | ○                  |
|                    | Toetsenbord / muis (Y-kabel) | 1                    |                | 1                  | 1         | 1                  |
|                    | Parallele interface [LPT]    | ○                    |                | ○                  | ○         | ○                  |
|                    | USB 2.0, bootable            | 2                    |                | 4                  | 4         | 4                  |
|                    | Ethernet 10/100/1000, RJ45   | 1                    |                | 1                  | 2         | 1                  |
|                    | VGA                          | 1                    |                | 1                  | 1         | 1                  |
| Uitbreiding        | PCI104                       | •                    | •              | 1                  | 1         | 1                  |
|                    | MIO                          | ○                    | ○              | ---                | ---       | ---                |
|                    | MINI PCI                     | 1                    | 1              | ---                | ---       | ---                |
|                    | MINI PCI express             | ---                  | ---            | 1                  | 1         | 1                  |
| Beschikbaarheid    |                              | aangekondigd Q3/2011 | Invoer Q2/2011 | full in production |           |                    |

Standaard: • / optie ○

## Technische bijzonderheden



### **Vooraanzicht**

Klantspecifieke frontzone

De ovale uitsparing biedt de mogelijkheid om contactloze leessystemen in te bouwen. Aangeboden worden LEGIC®, mifare® en hitag®.

Daarnaast kan hier een Bluetooth® interface worden toegepast.



### **Bevestigingsmogelijkheden - achteraanzicht**

De aluminium dragerplaat dient primair als mechanische houder voor de verschillende bevestigingssystemen. ondersteund worden VESA 100 op het apparaat zelf



### **Voet en wandhouder**

Voor de desktopmontage wordt een voet aangeboden.

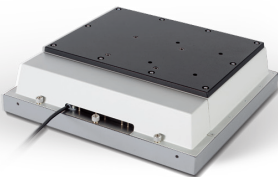
Gelijk opgebouwd is er een verkorte houder voor de wandmontage



### **Kabelbeveiliging/trekontlasting - aansluitzijde**

Alle kabelaansluitingen liggen aan de achterkant en worden naar beneden uitgevoerd.

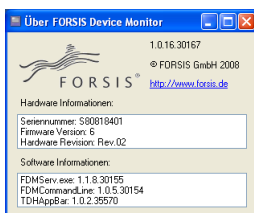
Voor de trekontlasting van de kabels zijn er 4-6 schroefklemmen op een drager aangebracht. Deze drager is door een geborgde kartelschroef afneembaar. Concreet: eenvoudige en eenmalige montage van de kabels. Kabeldrager blijft ook bij het vervangen van het apparaat op de bedrijfslocatie.



### **Beschermkap - achteraanzicht**

Ter bescherming van de connector kan de gehele aansluitzijde door een beschermkap worden afgesloten.

De afdekking wordt door 2 staande bouten en 2 kartelschroeven geborgd.



### **FORSIS Device Monitor**








Ter controle en besturing van de FORSIS PC-systemen en van de functies ervan is er een bewakingsprintplaat op MC-basis gerealiseerd. De aansluiting wordt door middel van een interne USB interface gerealiseerd. Alle levensdata worden geregistreerd en verder verwerkt.



|                                                                                     |                                                                                                                                                                                                                                                                                                                                                                                                                                                                                                                                                                                                                                                                                                                                                                                                                                    |                                                                                       |
|-------------------------------------------------------------------------------------|------------------------------------------------------------------------------------------------------------------------------------------------------------------------------------------------------------------------------------------------------------------------------------------------------------------------------------------------------------------------------------------------------------------------------------------------------------------------------------------------------------------------------------------------------------------------------------------------------------------------------------------------------------------------------------------------------------------------------------------------------------------------------------------------------------------------------------|---------------------------------------------------------------------------------------|
|    | <p><b>Invoerondersteuning</b></p> <p>Alle FORSIS apparaten hebben een aansluiting voor een toetsenbord. Als interfaces zijn voorzien PS/2 of USB. Ieder willekeurig extern toetsenbord kan worden aangesloten. Voor de betreffende toepassingsomgeving biedt FORSIS natuurlijk speciale toetsenborden aan. raadpleeg hieromtrent ook ons aparte specificatieblad.</p>                                                                                                                                                                                                                                                                                                                                                                                                                                                              |    |
|    | <p><b>Barcode registratie</b></p> <p>Alle FORSIS PC-systemen kunnen met willekeurige identificatie-apparaten voor het registreren van 1- of 2-dimensionale barcodes worden aangevuld. Alle noodzakelijke interfaces zoals PS/2, seriële met voedingsvoeding en USB zijn aanwezig. Wij bieden hier de meest uiteenlopende fabrikanten aan. Raadpleeg hieromtrent a.u.b. ook onze homepage</p>                                                                                                                                                                                                                                                                                                                                                                                                                                       |    |
|    | <p><b>Radio- en antennetechniek</b></p> <p>Een groot aantal verschillende WLAN-adapters, antennes en antenneaansluitingen is op de markt leverbaar. WLAN-kaart: In het apparaat zelf biedt FORSIS altijd standaard interfaces resp. uitbreidings-slots aan om alle actuele WLAN-adapters van de verschillende fabrikanten te kunnen integreren. WLAN-antenne: Hier heeft FORSIS voor de hoge eisen in de industriële dataregistratie-omgeving een antenne volgens de standaard IEEE802.11 a/b/g/n ontwikkeld. Deze antenne heeft beschermklasse IP65 en is mechanisch niet te beschadigen. Anhangelijk van uw radiotransmissiesysteem en van uw netwerkstructuur helpen wij u graag bij de keuze. Op grond van onze open apparatuurarchitectuur kunnen wij alle gangbare aanbieders van radiotransmissiesystemen ondersteunen.</p> |    |
|  | <p><b>Onderbrenging en montage</b></p> <p>Niet te onderschatten zijn de onderwerpen bevestiging en montage van data-registratiesystemen. Over het algemeen staat er in de productie-omgeving niet onbeperkt ruimte ter beschikking. Daarbij komt de afhankelijkheid van de spannings- en datanetvoeding. FORSIS biedt in stationaire en ook in mobiele toepassingen aanvullende oplossingen aan voor het onderbrengen van de apparatuur.</p>                                                                                                                                                                                                                                                                                                                                                                                       |  |



**F O R S I S** Het merk voor industriële PC's

|           |                        |                       |       |                     |                                                                                     |     |                                          |                      |
|-----------|------------------------|-----------------------|-------|---------------------|-------------------------------------------------------------------------------------|-----|------------------------------------------|----------------------|
| <b>D</b>  | FORSIS GmbH            | Schwanenstr. 5        | 88214 | Ravensburg          |  | +49 | (0) 751 76414 363<br>(0) 751 76414 366   | www.forsis.de        |
|           |                        | An der Straßenbahn 10 | 31157 | Sarstedt / Hannover |  |     | (0) 5066 90229 160<br>(0) 5066 90229 229 |                      |
| <b>CH</b> | FORSIS Schweiz GmbH    | Solothurnstr. 154     | 2504  | Biel                |  | +41 | (0) 32 333 1073<br>(0) 32 342 2275       | www.forsis.ch        |
| <b>A</b>  | FORSIS Österreich GmbH | Höchster Str. 24      | 6850  | Dornbirn            |  | +43 | (0) 5572 3727 09                         | www.forsis.at        |
| <b>F</b>  | FORSIS France Sarl     | 15, Rue de Huningue   | 68300 | St. Louis           |  | +33 | (0) 3 89 25 74 43                        | www.forsis-france.fr |
| <b>NL</b> | RBK Automatisering bv  | Keulenstraat 18       | 7418  | ET Deventer         |  | +31 | (0) 570 680 116<br>(0) 570 680 101       | www.forsis-nl.nl     |
| <b>S</b>  | AceIQ AB               | P.O. Box 1            | 29521 | Bromölla            |  | +46 | (0) 763 18 42 18<br>(0) 735 27 67 67     | www.aceiq.com        |

Doorgeven evenals vermenigvuldigen van dit document, gebruik en mededeling van de inhoud ervan is niet geoorloofd, voor zover dit niet uitdrukkelijk werd toegestaan. Handelingen in strijd hiermee verplichten tot schadeloosstelling. Alle rechten voorbehouden. Technische wijzigingen zijn mogelijk.