



Produktinformation PROFI-S Baureihe (Stationär)

Einstieg mit Ausbaumöglichkeiten



Die Zielsetzung der PROFI S Baureihe war die vorhandenen Gerätebaureihen MASTER und PROFI M sinnvoll abzurunden. Vornehmlich ist die PROFI S Reihe für den stationären Einsatz im industriellen Umfeld konzipiert. Dabei wurde besonderes Augenmerk auf die Schaffung eines Gerätes gelegt, welches durchgängig für die unterschiedlichen Kundenwünsche eingesetzt werden kann. Von einfachster BDE-Rückmeldung bis zur komplexen Visualisierung.

Die besonderen Merkmale

- unterschiedliche LCD Größen 10,4“, 15“, 17“ und 19“
- Gehäusematerial Stahlblech: außen gepulvert, innen verzinkt
- Schutzart: IP65 frontseitig, anschlussseitig IP52
- einheitliche IPC Plattform mit den neuesten CPU Techniken
- Integration von RFID Lesern
- einfache Halterungsmöglichkeiten mit VESA 100
- modularer Geräteaufbau
- viele Schnittstellen, sehr gut zugänglich, aber doch geschützt
- einfache und servicefreundliche Gehäusetechnik

CPU Ausstattung in Abhängigkeit vom Gerätetyp (LCD Diagonale)

PROFI S	1000	1500	1700	1900
LCD Diagonale	10,4“	15“	17“	19“
CELERON M	•	•	•	•
PENTIUM M	---	•	•	•
ATOM Z530	•	---	---	---
ATOM N270	---	•	•	•
ATOM D525	---	•	•	•



Gerätespezifikation

Gerätespezifikation		PROFI S 1000	PROFI S 1500	PROFI S 1700	PROFI S 1900
Abmessungen	B x H x T [mm]	276x266x99	365x340x115	395 x 380 x115	435 x 412 x 115
Gewicht	[kg]	4,5	6,5	9,5	11,0
Display	Diagonale	10,4"	15"	17"	19"
	Auflösung	800x600 SVGA	1024x768 XGA	1280x1024 SXGA	1280x1024 SXGA
Eingabe	Touch, analog resistiv, auch mit Handschuhen u. Griffeln bedienbar	•	•	•	•
	Glasschutzscheibe entspiegelt	○	○	○	○
	externer Tastatur- u. Mausanschluss	•	•	•	•
Ausgabe	Externer CRT-Anschluss	•	•	•	•
Speicher	Festplatte 2,5" 100 GB automotiv, SSD	--	• bei ATOM D525 CPU		
	Festplatte 2,5" 40 GB automotiv PIO	•	•	•	•
	Compact Flash bis zu 32 GB	○	○	○	○
Netzteil 230V AC	Leistungsaufnahme	extern	intern	intern	intern
Sound Modul	2x2 W Lautsprecher	○	○	○	○
FDM	Geräteüberwachung	---	• bei ATOM CPU		
RFID Leser der Hersteller: PHG, INTER-LEX, BALTECH	LEGIC®, Mifare™, hitag™	○	○	○	○

CPU- und Systemspezifikation

System Platine	Single Board Computer [SBC]					
Prozessor	CPU	Celeron M	Pentium M	ATOM Z530	ATOM N270	ATOM D525 DUALCORE
	Taktfrequenz	1 GHz	1,7 GHz	1,6 GHz	1,6 GHz	1,8 GHz
	Lüfter	fanless	CPU fan	fanless	fanless	CPU fan
Hauptspeicher	DDR RAM	max 1 GB	max 1 GB	---	---	---
	DDR2 RAM	---	---	max. 2 GB	max. 2 GB	---
	DDR3 RAM	---	---	---	---	max 4 GB
Schnittstellen	RS232	2	2	2	4	4
	RS422/RS485 (1x)	1	1	○	○	○
	Tastatur / Maus (Y-Kabel)	1	1	1	1	1
	Parallele Schnittstelle [LPT]	○	○	○	○	○
	USB 2.0, bootable	2	2	4	4	4
	Ethernet 10/100/1000, RJ45	1	1	1	2	1
	VGA	1	1	1	1	1
Erweiterung	PCI104	•	•	1	1	1
	MIO	○	○	---	---	---
	MINI PCI	1	1	---	---	---
	MINI PCI express	---	---	1	1	1
Verfügbarkeit		abgekündigt Q3/2011		Einführung Q2/2011	full in production	

Serienmäßig: • / optional ○

Technische Besonderheiten



Frontansicht

Kundenspezifischer Frontbereich

Der ovale Ausschnitt bietet die Möglichkeit berührungslose Lesersysteme einzubauen. Angeboten werden LEGIC®, mifare® und hitag®.

Zusätzlich kann hier eine Bluetooth® Schnittstelle eingesetzt werden.



Befestigungsmöglichkeiten - Rückansicht

Die Aluminiumträgerplatte dient als mechanische Aufnahme für die verschiedenen Befestigungssysteme. Es werden unterstützt VESA 100 am Gerät selbst



Standfuß und Wandhalter

Zur Tischmontage wird ein Standfuß angeboten.

Gleich aufgebaut gibt es einen verkürzter Halter zur Wandmontage

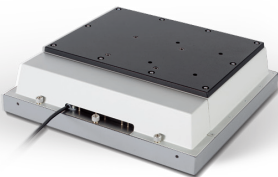


Kabelsicherung/Zugentlastung - Anschlußseite

Alle Kabelanschlüsse liegen rückseitig und gehen nach unten ab.

Zur Zugentlastung der Kabel sind 4-6 Schraubklemmen auf einem Träger aufgebracht. Dieser Träger ist durch eine gesicherte Rändelschraube abnehmbar.

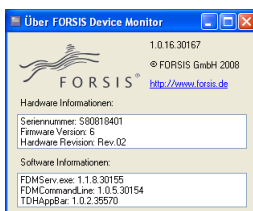
Konkret: Einfache und einmalige Montage der Kabel. Kabelträger bleibt auch beim Tausch des Gerätes am Einsatzort.



Schutzabdeckung - Rückansicht

Zum Schutz der Steckverbindung kann die gesamte Anschlussseite durch eine Schutzhaube verschlossen werden.

Die Abdeckung wird durch 2 Stehbolzen und 2 Rändelschrauben gesichert.



FORSIS Device Monitor








Zur Kontrolle und Steuerung der FORSIS PC-Systeme und deren Funktionen ist eine Überwachungsplatine auf MC-Basis realisiert. Der Anschluß erfolgt mittels interner USB Schnittstelle. Sämtliche Lebensdaten werden erfasst und weiterverarbeitet.



	<p>Eingabeunterstützung Alle FORSIS Geräte bieten den Anschluß für eine Tastatur. Als Schnittstellen sind vorgesehen PS/2 oder USB. Jede beliebige externe Tastatur kann angeschlossen werden. Für die jeweilige Einsatzumgebung bietet FORSIS natürlich spezielle Tastaturen an. Bitte beachten Sie hier auch unser gesondertes Datenblatt.</p>	
	<p>Barcode Erfassung Alle FORSIS PC-Systeme können mit beliebigen Identgeräten zur Erfassung von 1- oder 2-dimensionalen Barcodes ergänzt werden. Alle notwendigen Schnittstellen wie PS/2, serielle mit Spannungsversorgung und USB sind vorhanden. Wir bieten hier die unterschiedlichsten Hersteller an. Bitte beachten Sie hier auch unsere Homepage</p>	
	<p>Funk- und Antennentechnik Eine Vielzahl von unterschiedlichen WLAN-Adaptern, Antennen und Antennenanschlüssen steht auf dem Markt zur Verfügung. WLAN-Karte: Im Gerät selbst bietet FORSIS immer Standardschnittstellen bzw. Erweiterungssteckplätze um alle aktuellen WLAN Adapter der unterschiedlichen Hersteller integrieren zu können. WLAN-Antenne: Hier hat FORSIS für die hohen Ansprüche im industriellen Datenerfassungsumfeld eine Antenne nach dem Standard IEEE802.11 a/b/g/n entwickelt. Diese Antenne hat Schutzklasse IP65 und ist mechanisch sehr robust und für den rauen Industrieinsatz bestens geeignet. In Abhängigkeit Ihres Funksystems und Ihrer Netzwerkstruktur helfen wir Ihnen hier gerne bei der Auswahl. Aufgrund unserer offenen Gerätearchitektur können wir alle gängige Anbieter von Funksystemen unterstützen.</p>	
	<p>Unterbringung und Montage Nicht zu unterschätzen sind die Themen Befestigung und Montage von Datenerfassungsgeräten. In der Regel steht im Produktionsumfeld nicht uneingeschränkt Platz zur Verfügung. Hinzukommen Abhängigkeiten von Spannungs- und Datennetzversorgung. FORSIS bietet im stationären und im mobilen Umfeld ergänzende Lösungen zur Unterbringung der Geräte.</p>	



F O R S I S Die Marke für Industrie PCs

D	FORSIS GmbH	Schwanenstr. 5	88214	Ravensburg		+49	(0) 751 76414 363 (0) 751 76414 366	www.forsis.de
		An der Straßenbahn 10	31157	Sarstedt / Hannover			(0) 5066 90229 160 (0) 5066 90229 229	
CH	FORSIS Schweiz GmbH	Solothurnstr. 154	2504	Biel		+41	(0) 32 333 1073 (0) 32 342 2275	www.forsis.ch
A	FORSIS Österreich GmbH	Höchster Str. 24	6850	Dornbirn		+43	(0) 5572 3727 09	www.forsis.at
F	FORSIS France Sarl	15, Rue de Huningue	68300	St. Louis		+33	(0) 3 89 25 74 43	www.forsis-france.fr
NL	RBK Automazisierung bv	Keulenstraat 18	7418	ET Deventer		+31	(0) 570 680 116 (0) 570 680 101	www.forsis-nl.nl
S	AceIQ AB	P.O. Box 1	29521	Bromölla		+46	(0) 763 18 42 18 (0) 735 27 67 67	www.aceiq.com

Weitergabe sowie Vervielfältigung dieser Unterlage, Verwertung und Mitteilung ihres Inhaltes ist nicht gestattet, soweit nicht ausdrücklich zugestanden. Zuwiderhandlung verpflichtet zu Schadenersatz. Alle Rechte vorbehalten. Technische Änderungen sind möglich.