

## Produktinformation MASTER 1000/1500

**Für alle Einsatzbereiche geeignet.**



### **Zuverlässig und robust**

Die Industrie-PCs der Master-Baureihe verkörpern das, was FORSIS unter dem Begriff des „klassischen“ Maschinenterminals versteht.

Untergebracht in außerordentlich robusten, HF-dichten Aluminium Druckgussgehäusen, ausgestattet mit zahlreichen Schnittstellen und Steckplätzen bieten sie ein Höchstmaß an Performance, Belastbarkeit und große Variantenvielfalt.

Das Gerät wird angeboten mit 10,4“ oder 15“ LCD Anzeigeeinheiten.

### **Allgemeine Gerätespezifikation**

Einsatzort / Verwendung

In erster Linie als stationäres Erfassungsgerät in Bereichen wie Maschinenbau, Logistik oder rauer Industrieumgebung

Gehäusematerial

Aluminium Druckguss

Eigenschaften

Pulverbeschichtet, 2-teilig aufgebaut,  
Anzeige- und PC-Einheit getrennt

Schutzart [EN60529]

IP65 frontseitig, IP54 anschlussseitig

Zulassungen

CE, FCC

Temperaturbereich

-5°C bis 45°C (optional mit Heizung bis -20°C)

Montagemöglichkeiten

Montagebügel für Tisch- bzw. Wandmontage im Lieferumfang enthalten

Kabelzuführung

von unten / optional geschützt durch Abdeckung

Netzteil 230V AC / Leistung: 50W

intern, ATX kompatibel, Zulassungen: CE, CSA, UL

# Gerätespezifikation

## MASTER 1000

Geräteauführung: SBC - PCI



Gerätespezifikation		SBC	PCI
Abmessungen	B x H x T [mm]	330 x 230 x 130	330 x 230 x 200
Gewicht	[kg]	7	8
Steckplätze	PCI	---	3
Display	LCD TFT		10,4"
	Auflösung SVGA (800x600 Pixel)		•
	Externer VGA Analog Anschluß		•
Eingabe	TouchScreen, analog resistiv		•
	anstatt Touchscreen, entspiegelte Schutzscheibe		○
	Externer Tastatur- u. Mausanschluss		•
Massenspeicher	Festplatte 2,5", automotive, 7/24, 40 GB, PIO		•
	Compact Flash bis 16GB		○

## MASTER 1500

Gerätetypen: SBC - PCI



Gerätespezifikation		SBC - PCI	
Abmessungen	B x H x T [mm]	400 x 310 x 130	
Gewicht	[kg]	13	
Steckplätze	PCI	---	3
Display	LCD TFT		15"
	Auflösung XGA (1024x768 Pixel)		•
	Externer, analoger VGA Anschluß		•
Eingabe	TouchScreen, analog resistiv		•
	Schutzscheibe, Glas 2mm, entspiegelt		○
	Externer Tastatur- u. Mausanschluss		•
Massenspeicher	40 GB Festplatte 2,5" automotive PIO		•
	100 GB Festplatte 2,5" automotive, SSD		bei ATOM D525
	Compact Flash bis 32GB		○

Serienmäßig: • / optional ○



# PC Spezifikation

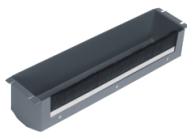
## zu den SBC-Baureihen

System Platine	Single Board Computer [SBC]				
Prozessor	CPU	Celeron M	Pentium M	ATOM N270	ATOM D525 DualCore
	Taktfrequenz	1 GHz	1,7 GHz	1,6 GHz	1,6 GHz
	Lüfter	fanless	CPU fan	fanless	CPU fan
Hauptspeicher	DDR RAM	max 1 GB	max 1 GB	---	---
	DDR2 RAM	---	---	max. 2 GB	---
	DDR3 RAM	---	---	---	max 4 GB
Schnittstellen	RS232		1	4	4
	RS232 oder RS422 oder RS485		1	1	0
	Tastatur / Maus (Y-Kabel)		1	1	1
	Parallele Schnittstelle [LPT]		1	1	○
	USB 2.0, bootable, extern verfügbar		2	4	4
	Ethernet 10/100/1000 MBit , RJ45		1	2	1
Erweiterungen	PCI104	1x wahlweise	1x wahlweise	---	---
	MIO				
	MINI PCI	1	1	---	---
	MINI PCI express	--	--	1	1
FDM	Geräteüberwachungseinheit		---	●	●
Verfügbarkeit		phase out Q3/11		full in production	

## zu den PCI-Baureihen

System Platine	Slot CPU [PCI-Steckkarte]			
Prozessor	CPU /	PIII Tualatin	ATOM	
	Taktfrequenz	Sockel 370 bis 1,26 GHz	1,6 GHz	
	Lüfter	CPU Fan	CPU Fan	
Hauptspeicher	SDRAM [max. 512MB]	512MB	--	
	DDR3 [max. 2GB]	--	2 GB	
Schnittstellen	RS232 (davon 1x RS422 oder RS485)	1	4	
	Parallele Schnittstelle [LPT]	1	○	
	USB 1.1, extern, bootable	2	--	
	USB 2.0, extern, bootable	--	4	
	Ethernet 10/100/1000 MBit PXE-fähig	1	1	
Freie Steckplätze	PCI	3		
Verfügbarkeit		full production		

## Technische Besonderheiten



### Kabelabdeckung / Zugriffsschutz

Zur Sicherung der Steckverbinder gegen Beschädigung und Mißbrauch kann die Geräteunterseite geschlossen werden. Die Kabel werden durch eine Bürstenöffnung oder durch PG-Verschraubungen nach außen geführt.










### Berührungslose Leser

Durch ein kleines Anbaugehäuse kann die MASTER Baureihe wahlweise mit den 3 berührungslosen Leseverfahren LEGIC®, hitag® oder Mifaire® ausgerüstet werden.

	<p><b>Eingabeunterstützung</b>          Alle FORSIS Geräte bieten den Anschluß für eine Tastatur. Als Schnittstellen sind vorgesehen PS/2 oder USB. Jede beliebige externe Tastatur kann angeschlossen werden. Für die jeweilige Einsatzumgebung bietet FORSIS natürlich spezielle Tastaturen an. Bitte beachten Sie hier auch unser gesondertes Datenblatt.</p>	
	<p><b>Barcode Erfassung</b>          Alle FORSIS PC-Systeme können mit beliebigen Identgeräten zur Erfassung von 1- oder 2-dimensionalen Barcodes ergänzt werden. Alle notwendigen Schnittstellen wie PS/2, serielle mit Spannungsversorgung und USB sind vorhanden. Wir bieten hier die unterschiedlichsten Hersteller an. Bitte beachten Sie hier auch unsere Homepage</p>	
	<p><b>Funk- und Antennentechnik</b>          Eine Vielzahl von unterschiedlichen WLAN-Adaptern, Antennen und Antennenanschlüssen steht auf dem Markt zur Verfügung.          WLAN-Karte: Im Gerät selbst bietet FORSIS immer Standardschnittstellen bzw. Erweiterungssteckplätze um alle aktuellen WLAN Adapter der unterschiedlichen Hersteller integrieren zu können.          WLAN-Antenne: Hier hat FORSIS für die hohen Ansprüche im industriellen Datenerfassungsumfeld eine Antenne nach dem Standard IEEE802.11 a/b/g/n entwickelt. Diese Antenne hat Schutzklasse IP65 und ist mechanisch sehr robust und für den rauen Industrieinsatz bestens geeignet. In Abhängigkeit Ihres Funksystems und Ihrer Netzwerkstruktur helfen wir Ihnen hier gerne bei der Auswahl. Aufgrund unserer offenen Gerätearchitektur können wir alle gängige Anbieter von Funksystemen unterstützen.</p>	
	<p><b>Unterbringung und Montage</b>          Nicht zu unterschätzen sind die Themen Befestigung und Montage von Datenerfassungsgeräten. In der Regel steht im Produktionsumfeld nicht uneingeschränkt Platz zur Verfügung. Hinzukommen Abhängigkeiten von Spannungs- und Datennetzversorgung. FORSIS bietet im stationären und im mobilen Umfeld ergänzende Lösungen zur Unterbringung der Geräte.</p>	



## F O R S I S Die Marke für Industrie PCs

<b>D</b>	FORSIS GmbH	Schwanenstr. 5	88214	Ravensburg		+49	(0) 751 76414 363 (0) 751 76414 366	www.forsis.de
		An der Straßenbahn 10	31157	Sarstedt / Hannover			(0) 5066 90229 160 (0) 5066 90229 229	
<b>CH</b>	FORSIS Schweiz GmbH	Solothurnstr. 154	2504	Biel		+41	(0) 32 333 1073 (0) 32 342 2275	www.forsis.ch
<b>A</b>	FORSIS Österreich GmbH	Höchster Str. 24	6850	Dornbirn		+43	(0) 5572 3727 09	www.forsis.at
<b>F</b>	FORSIS France Sarl	15, Rue de Huningue	68300	St. Louis		+33	(0) 3 89 25 74 43	www.forsis-france.fr
<b>NL</b>	RBK Automazisierung bv	Keulenstraat 18	7418	ET Deventer		+31	(0) 570 680 116 (0) 570 680 101	www.forsis-nl.nl
<b>S</b>	AceIQ AB	P.O. Box 1	29521	Bromölla		+46	(0) 763 18 42 18 (0) 735 27 67 67	www.aceiq.com

Weitergabe sowie Vervielfältigung dieser Unterlage, Verwertung und Mitteilung ihres Inhaltes ist nicht gestattet, soweit nicht ausdrücklich zugestanden. Zuwiderhandlung verpflichtet zu Schadenersatz. Alle Rechte vorbehalten. Technische Änderungen sind möglich.