



## Productinformatie PROFI 1000/1200/1500/1700 - MOBIEL

### Ruimte besparend, flexibel en PROFessioneel



De PROFI serie van FORSIS onderscheidt zich door het gebruik van geavanceerde technologie. De apparaten zijn op grond van de ETX-SOM technologie speciaal geconcipeerd voor het gebruik op vloertransportvoertuigen. Het begrip SOM staat hierbij voor „System on Module“. Daarachter gaat het principe schuil alle belangrijke PC-functionaliteiten te verenigen op een compacte en hoog geïntegreerde printplaat. ETX staat voor een definitie van de norm, dus vormfactor, stekkerbezetting enz.

Op de printplaatdragereenheid worden alle belangrijke interfacefuncties en klantspecifieke wensen gerealiseerd. De PC-eenheid zelf wordt erop gestoken en zodoende ontstaat er een klantspecifieke applicatie die hoog flexibel is. FORSIS vergroot deze flexibiliteit nog door de mogelijkheid om de LCD-grootte tussen 10.4“, 12.1“, 15“ en 17“ te variëren.

#### Algemene apparatuurspecificatie

Gebruikslocatie / toepassing	Dataregistratietoestel voor opslag- en logistieke omgeving, stationair en mobiel
Materiaal behuizing	Plaatstaal van buiten poedergecoat, van binnen gegalvaniseerd
Opbouw van de apparatuur	<b>compacte en trillingsbeveiligde constructie, zonder bekabeling, zonder mechanisch bewegende componenten</b>
Afdichtingsnorm [ EN60529]	IP65 frontzijde, IP54 aansluitzijde
Goedkeuringen	CE, FCC, trillings- en schoktest volgens DIN EN 60721-3-5/5M3
Radiokoppeling	IEEE 802.11 a/b/g/h/i
Temperatuurbereik	-20°C tot 50°C standaard, extra verwarming als optie
Montagemogelijkheden	verschillende houdersystemen, adaptering middels VESA 75 en 100
Kabeltoevoer	van onder, beschermd door afdekking, trekcontlasting per kabel
Netvoeding, intern	DC 10-28V ATX conform
uitbreidingsmogelijkheden	AC 230V vanaf de PROFI 1500 mogelijk Toetsenborden, scanners en de voeding ervan



Apparatuurspecificatie		PROFI 1000	PROFI 1200	PROFI 1500	PROFI 1500 SE	PROFI 1700
Afmetingen [mm]	B x	267	300	365	365	395
	H x	266	290	340	305	380
	T	99	99	115	125	115
Gewicht	[kg]	4,5	5,0	7,3	7,3	9,5
Display	Resolutie	SVGA	XGA	XGA	XGA	SXGA
Invoer	Touch, analoog resistief, ook met handschoenen en griffels te bedienen	•	•	•	•	•
	Beschermruit 2mm	O	O	O	O	O
uitvoer	Externe CRT-aansluiting	•	•	•	•	•
Geheugen	Compact Flash min 2GB of groter	O	O	O	O	O
	Harddisk 2,5", 40 GB, automotive	O	O	O	O	O
Sound Support	2x2W luidsprekers geïntegreerd	O	O	O	O	O
Verwarming	Temperatuurbewaking	•	•	•	•	•
	Verwarmingsmodule voor tot -30°C	O	O	O	O	O
Zonnewering	Kunststof paneel, klapbaar	O	O	O	O	O

## PC specificatie

		Celeron M	Pentium M	ATOM
Prozessor		Celeron M	Pentium M	ATOM
Frequentie		1,0 GHz	1,1 GHz	1,6 GHz
Ventilatie	warmteafvoer door convectie in het huis	fanless	fanless	fanless
Werkgeheugen	Demontagemogelijkheid	max 1 GB	max 1 GB	max 2 GB
Interfaces	RS232, opt. Vcc +5 of +12V DC op PIN 9	4	4	4
	USB 2.0, bootable	2	2	2
	Ethernet, PXE, 10/100 Mbit	1	1	1
	Parallele interface	1	1	1
	Toetsenbord en muis aansluiting (Y-kabel)	•	•	•
Uitbreidingen	PC104+	•	•	•
	PCMCIA (PC CARD) 32 Bit	•	•	•
	MINI PCI	•	•	•
Aansluitingen	IDE0	•	•	•
	IDE1	•	•	---
Beschikbaarheid		phase out Q3/11		full in production

- Standaard /O optie

## Technische bijzonderheden

### Bedieningselementen - vooraanzicht

Lichtheidssensor:

De achtergrondverlichting van de LCD wordt afhankelijk van de gemeten omgevingslichtsterkte aangepast.

Statusmeldingen

1: Power / 2: HDD actief / 3. Error / 4. Message LED voor verwarming, ventilator enz.

Klantspecifieke frontzone

De ovale uitsparing biedt de mogelijkheid om contactloze leessystemen in te bouwen. Aangeboden worden LEGIC®, mifare® en hitag®.

Daarnaast kan hier een Bluetooth® interface worden toegepast.



Vanaf de PROFIL M 1200 kan er bovendien in de frontzone een folietoetsenbord worden opgenomen.

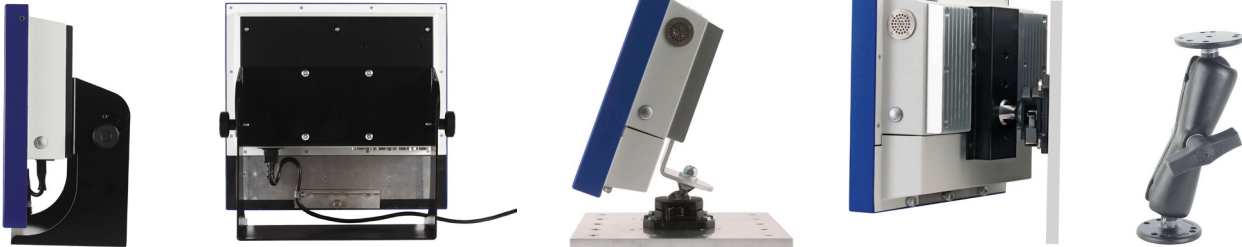


## Technische bijzonderheden

### Bevestigingsmogelijkheden - achteraanzicht

De aluminium dragerplaat dient primair als mechanische houder voor de verschillende bevestigingsystemen. Ondersteund worden VESA 75 en 100 standaard en de FORSIS MINI apparatuurhouder.

Op grond van de gestandaardiseerde aansluittechniek (VESA 75 en 100) kunnen alle gangbare aanbieders van houdersystemen worden ondersteund. Met name in de mobiele omgeving biedt de firma RAMOUNT zeer goede producten aan.



Standbeugel en wandbeugel in den verschillende lengten      L-hoek      U-hoek      RAM Mount.

### Spanningsvoeding

Uitgebreide ATX conformiteit van de spanningsomvormereenheid (DC/DC-omvormer) met 10V DC - 28V DC IN. De start van het apparaat kan door een knop worden geactiveerd. Het uitschakelen van het apparaat wordt door nogmaals op de knop te drukken geactiveerd. Het uitschakelen, zonder correcte arfsluiting van het besturingssysteem kan daarvoor worden onderdrukt.

Deze functie kan ook met timerbesturing resp. via een extern (het contactslot) signaal worden geactiveerd.



#### DC-DC omvormer voor de montage in het voertuig met verschillende ingangsbereiken en vermogens:

- DC/DC breedbereikingang
- Potentialscheiding 1,5kV
- Opbouw volgens EN60950, EN50155, EN1175, ISO20898
- geregelde uitgang kortsluiting- en nullastbestendig
- Overtemperatuurbeveiliging
- trilveilige opbouw, ingegoten omvormer
- Bescherming tegen ongunstige omgevingsinvloeden

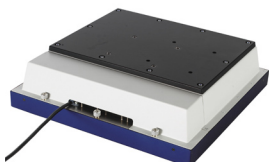


#### Onderbrekingsvrije stroomvoedingseenheid

- Ingangsspanningsbereik 10-30V
- Standby bedrijf
- Overbrugt spanningsuitval tot ca 1uur bij verbruik tot 40W



Alle kabelaanluitingen liggen aan de achterkant en worden naar beneden uitgevoerd. Voor de trekontlasting van de kabels zijn er 4x schroefklemmen op een drager aangebracht. Deze drager is door een geborgde kartelschroef afneembaar Concreet: eenvoudige en eenmalige montage van de kabels. Kabeldrager blijft ook bij het vervangen van het apparaat op de bedrijfslocatie.



#### Beschermkap - achteraanzicht








Ter bescherming van de connector kan de gehele aansluitzijde door een beschermkap worden afgesloten.

De afdekking wordt door 2 staande bouten en 2 kartelschroeven geborgd.

	<p><b>Invoerondersteuning</b></p> <p>Alle FORSIS apparaten hebben een aansluiting voor een toetsenbord. Als interfaces zijn voorzien PS/2 of USB. Ieder willekeurig extern toetsenbord kan worden aangesloten. Voor de betreffende toepassingsomgeving biedt FORSIS natuurlijk speciale toetsenborden aan. raadpleeg hieromtrent ook ons aparte specificatieblad.</p>	
	<p><b>Barcode registratie</b></p> <p>Alle FORSIS PC-systemen kunnen met willekeurige identificatie-apparaten voor het registreren van 1- of 2-dimensionale barcodes worden aangevuld. Alle noodzakelijke interfaces zoals PS/2, seriële met spanningsvoeding en USB zijn aanwezig. Wij bieden hier de meest uiteenlopende fabrikanten aan. Raadpleeg hieromtrent a.u.b. ook onze homepage</p>	
	<p><b>Radio- en antennetechniek</b></p> <p>Een groot aantal verschillende WLAN-adapters, antennes en antenneaansluitingen is op de markt leverbaar. WLAN-kaart: In het apparaat zelf biedt FORSIS altijd standaard interfaces resp. uitbreidings-slots aan om alle actuele WLAN-adapters van de verschillende fabrikanten te kunnen integreren. WLAN-antenne: Hier heeft FORSIS voor de hoge eisen in de industriële dataregistratie-omgeving een antenne volgens de standaard IEEE802.11 a/b/g/n ontwikkeld. Deze antenne heeft beschermklasse IP65 en is mechanisch niet te beschadigen. Anhangelijk van uw radiotransmissiesysteem en van uw netwerkstructuur helpen wij u graag bij de keuze. Op grond van onze open apparatuurarchitectuur kunnen wij alle gangbare aanbieders van radiotransmissiesystemen ondersteunen.</p>	
	<p><b>Onderbrenging en montage</b></p> <p>Niet te onderschatten zijn de onderwerpen bevestiging en montage van data-registratiesystemen. Over het algemeen staat er in de productie-omgeving niet onbeperkt ruimte ter beschikking. Daarbij komt de afhankelijkheid van de spannings- en datanetvoeding. FORSIS biedt in stationaire en ook in mobiele toepassingen aanvullende oplossingen aan voor het onderbrengen van de apparatuur.</p>	



**F O R S I S** Het merk voor industriële PC's

<b>D</b>	FORSIS GmbH	Schwanenstr. 5	88214	Ravensburg		+49	(0) 751 76414 363 (0) 751 76414 366	www.forsis.de
		An der Straßenbahn 10	31157	Sarstedt / Hannover			(0) 5066 90229 160 (0) 5066 90229 229	
<b>CH</b>	FORSIS Schweiz GmbH	Solothurnstr. 154	2504	Biel		+41	(0) 32 333 1073 (0) 32 342 2275	www.forsis.ch
<b>A</b>	FORSIS Österreich GmbH	Höchster Str. 24	6850	Dornbirn		+43	(0) 5572 3727 09	www.forsis.at
<b>F</b>	FORSIS France Sarl	15, Rue de Huningue	68300	St. Louis		+33	(0) 3 89 25 74 43	www.forsis-france.fr
<b>NL</b>	RBK Automatisering bv	Keulenstraat 18	7418	ET Deventer		+31	(0) 570 680 116 (0) 570 680 101	www.forsis-nl.nl
<b>S</b>	AceIQ AB	P.O. Box 1	29521	Bromölla		+46	(0) 763 18 42 18 (0) 735 27 67 67	www.aceiq.com

Doorgeven evenals vermenigvuldigen van dit document, gebruik en mededeling van de inhoud ervan is niet geoorloofd, voor zover dit niet uitdrukkelijk werd toegestaan. Handelingen in strijd hiermee verplichten tot schadeloosstelling. Alle rechten voorbehouden. Technische wijzigingen zijn mogelijk.