



## Produktinformation PROFI 1000/1200/1500/1700 - MOBIL

### Platz sparend, flexibel und PROFessionell



Die PROFI Reihe von FORSIS zeichnet sich durch den Einsatz von neuester Technologie aus. Die Geräte sind aufgrund der ETX-SOM Technologie speziell konzipiert für den Einsatz auf Flurförderfahrzeugen. Der Begriff SOM steht dabei für „System on Module“. Dahinter verbirgt sich der Ansatz, alle wichtigen PC Funktionalitäten auf eine kompakte und hoch integrierte Platine zu vereinen. ETX steht für eine Definition des Standards, also Formfaktor, Steckerbelegung, usw.

Auf der Platinenträgereinheit werden alle wichtigen Interface Funktionen und kundenspezifischen Wünsche realisiert. Die PC Einheit selbst wird gesteckt und somit entsteht eine kundenspezifische Applikation welche hochflexibel ist. FORSIS erhöht diese Flexibilität noch durch die Möglichkeit, die LCD Größe zwischen 10.4“, 12.1“, 15“ und 17“ zu variieren.

#### Allgemeine Gerätespezifikation

Einsatzort / Verwendung	Datenerfassungsgerät für Lager- und Logistikumfeld, stationär und mobil
Gehäusematerial	Stahlblech außen gepulvert, innen verzinkt
Geräteaufbau	kompakte und vibrationsgesicherte Bauweise, ohne Verkabelung, ohne mechanisch bewegte Komponenten
Schutzart [ EN60529]	IP65 frontseitig, IP54 anschlussseitig
Zulassungen	CE, FCC, Vibrations- u. Schocktest nach DIN EN 60721-3-5/5M3
Funkanbindung	IEEE 802.11 a/b/g/n/
Temperaturbereich	-20°C bis 50°C im Standard, zusätzliche Heizung als Option
Montagemöglichkeiten	verschiedene Halterungssysteme, Adaption mittels VESA 100
Kabelzuführung	von unten, geschützt durch Abdeckung, Zugentlastung pro Kabel
Netzteil, intern	DC 10-28V ATX konform AC 230V ab dem PROFI 1500 möglich
Erweiterungsmöglichkeiten	Tastaturen, Scanner und deren Versorgung



Gerätespezifikation		PROFI 1000	PROFI 1200	PROFI 1500	PROFI 1500 SE	PROFI 1700
Abmessungen [mm]	B x	267	300	365	365	395
	H x	266	290	340	305	380
	T	99	99	115	125	115
Gewicht	[kg]	4,5	5,0	7,3	7,3	9,5
Display	Auflösung	SVGA	XGA	XGA	XGA	SXGA
Eingabe	Touch, analog resistiv, auch mit Handschuhen u. Griffeln bedienbar	•	•	•	•	•
	Schutzscheibe	O	O	O	O	O
Ausgabe	Externer CRT-Anschluss	•	•	•	•	•
Speicher	Compact Flash min 2GB oder größer	O	O	O	O	O
	Festplatte 2,5", 40 GB automotiv, SSD	O	O	O	O	O
Sound Support	2x2W Lautsprecher integriert	O	O	O	O	O
Heizung	Temperaturüberwachung	•	•	•	•	•
	Heizungsmodul für bis -30°C	O	O	O	O	O
Sonnenschutz	Kunststoffblende, klappbar	O	O	O	O	O

## PC Spezifikation

Prozessor		Celeron M	Pentium M	ATOM
Frequenz		1,0 GHz	1,1 GHz	1,6 GHz
Belüftung	Wärmeabfuhr durch Gehäusekonvektion	fanless	fanless	fanless
Hauptspeicher	Ausbaumöglichkeit	max 1 GB	max 1 GB	max 2 GB
Schnittstellen	RS232, opt. Vcc +5 oder +12V DC auf PIN 9	4	4	4
	USB 2.0, bootable	2	2	2
	Ethernet, PXE, 10/100 Mbit	1	1	1
	Parallel Schnittstelle	1	1	1
	Tastatur u. Maus Anschluß (Y-Kabel)	•	•	•
Erweiterungen	PC104+	•	•	•
	PCMCIA (PC CARD) 32 Bit	•	•	•
	MINI PCI	•	•	•
Anschlüsse	IDE0	•	•	•
	IDE1	•	•	---
Verfügbarkeit		phase out Q3/11		full in production

- Standard /O Option

## Technische Besonderheiten

### Bedienelemente - Frontansicht

Helligkeitssensor:

Die Hintergrundbeleuchtung des LCD wird in Abhängigkeit der gemessenen Umgebungshelligkeit angepaßt.

Statusanzeigen

1: Power / 2: HDD aktiv / 3. Error / 4. Message LED für Heizung, Lüfter usw.

Kundenspezifischer Frontbereich

Der ovale Ausschnitt bietet die Möglichkeit berührungslose Lesesysteme einzubauen. Angeboten werden LEGIC®, mifare® und hitag®.

Zusätzlich kann hier eine Bluetooth® Schnittstelle eingesetzt werden.



Ab dem PROFIL M 1200 kann zusätzlich im Frontbereich eine Folientastatur integriert werden.

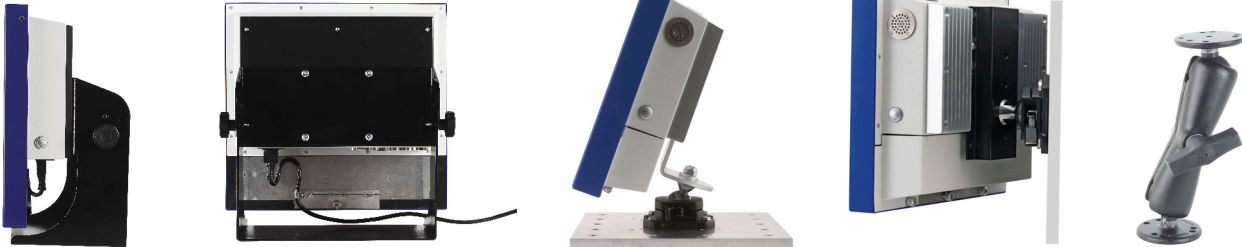


## Technische Besonderheiten

### Befestigungsmöglichkeiten - Rückansicht

Die Aluminiumträgerplatte dient in erster Linie als mechanische Aufnahme für die verschiedenen Befestigungssysteme. Es wird der VESA 100 Standard unterstützt.

Aufgrund der standardisierten Anschlußtechnik (VESA 100) können alle gängigen Anbieter von Halterungssysteme unterstützt werden. Speziell im mobilen Umfeld bietet die Fa. RAMOUNT sehr gute Produkte an.



Standbügel u. Wandbügel in den unterschiedlichen Längen    L-Winkel    U-Winkel    RAM Mount.

### Spannungsversorgung

Erweiterte ATX Konformität des Spannungswandlereinheit (DC/DC-Wandler) mit 10V DC - 28V DC IN. Der Start des Gerätes kann durch einen Taster ausgelöst werden. Das Herrunterfahren des Gerätes wird durch einen weiteren Tastendruck initiiert. Ein Abschalten, ohne korrektes Beenden des Betriebssystems kann somit unterbunden werden. Diese Funktion kann auch zeitgesteuert bzw. über ein externes (das Zündschloss) Signal ausgelöst werden.



#### DC-DC Wandler für den Einbau im Fahrzeug mit unterschiedlichen Eingangsbereichen und Leistungen:

- DC/DC Weitbereichseingang
- Potentialtrennung 1,5kV
- Aufbau nach EN60950, EN50155, EN1175, ISO20898
- geregelter Ausgang Kurzschluß- und Leerlauffest
- Übertemperaturschutz
- rüttelsicherer Aufbau, vergossener Wandler
- Schutz gegen ungünstige Umwelteinflüsse



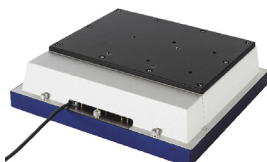
#### USV Einheit

- Eingangsspannungsbereich 10-30V
- Standby Betrieb
- Überbrückt Spannungsausfälle bis ca 1h bei Verbrauch bis 40W



#### Kabelsicherung/Zugentlastung - Anschlußseite

Alle Kabelanschlüsse liegen rückseitig und gehen nach unten ab. Zur Zugentlastung der Kabel sind 4x Schraubklemmen auf einem Träger aufgebracht. Dieser Träger ist durch eine gesicherte Rändelschraube abnehmbar. Konkret: Einfache und einmalige Montage der Kabel. Kabelträger bleibt auch beim Tausch des Gerätes am Einsatzort.



#### Schutzabdeckung - Rückansicht








Zum Schutz der Steckverbinder kann die gesamte Anschlussseite durch eine Schutzhaube verschlossen werden.

Die Abdeckung wird durch 2 Stehbolzen und 2 Rändelschrauben gesichert.

	<p><b>Eingabeunterstützung</b>          Alle FORSIS Geräte bieten den Anschluß für eine Tastatur. Als Schnittstellen sind vorgesehen PS/2 oder USB. Jede beliebige externe Tastatur kann angeschlossen werden. Für die jeweilige Einsatzumgebung bietet FORSIS natürlich spezielle Tastaturen an. Bitte beachten Sie hier auch unser gesondertes Datenblatt.</p>	
	<p><b>Barcode Erfassung</b>          Alle FORSIS PC-Systeme können mit beliebigen Identgeräten zur Erfassung von 1- oder 2-dimensionalen Barcodes ergänzt werden. Alle notwendigen Schnittstellen wie PS/2, serielle mit Spannungsversorgung und USB sind vorhanden. Wir bieten hier die unterschiedlichsten Hersteller an. Bitte beachten Sie hier auch unsere Homepage</p>	
	<p><b>Funk- und Antennentechnik</b>          Eine Vielzahl von unterschiedlichen WLAN-Adaptern, Antennen und Antennenanschlüssen steht auf dem Markt zur Verfügung.          WLAN-Karte: Im Gerät selbst bietet FORSIS immer Standardschnittstellen bzw. Erweiterungssteckplätze um alle aktuellen WLAN Adapter der unterschiedlichen Hersteller integrieren zu können.          WLAN-Antenne: Hier hat FORSIS für die hohen Ansprüche im industriellen Datenerfassungsumfeld eine Antenne nach dem Standard IEEE802.11 a/b/g/n entwickelt. Diese Antenne hat Schutzklasse IP65 und ist mechanisch sehr robust und für den rauen Industrieinsatz bestens geeignet. In Abhängigkeit Ihres Funksystems und Ihrer Netzwerkstruktur helfen wir Ihnen hier gerne bei der Auswahl. Aufgrund unserer offenen Gerätearchitektur können wir alle gängige Anbieter von Funksystemen unterstützen.</p>	
	<p><b>Unterbringung und Montage</b>          Nicht zu unterschätzen sind die Themen Befestigung und Montage von Datenerfassungsgeräten. In der Regel steht im Produktionsumfeld nicht uneingeschränkt Platz zur Verfügung. Hinzukommen Abhängigkeiten von Spannungs- und Datennetzversorgung. FORSIS bietet im stationären und im mobilen Umfeld ergänzende Lösungen zur Unterbringung der Geräte.</p>	



## F O R S I S Die Marke für Industrie PCs

<b>D</b>	FORSIS GmbH	Schwanenstr. 5	88214	Ravensburg		+49	(0) 751 76414 363 (0) 751 76414 366	www.forsis.de
		An der Straßenbahn 10	31157	Sarstedt / Hannover			(0) 5066 90229 160 (0) 5066 90229 229	
<b>CH</b>	FORSIS Schweiz GmbH	Solothurnstr. 154	2504	Biel		+41	(0) 32 333 1073 (0) 32 342 2275	www.forsis.ch
<b>A</b>	FORSIS Österreich GmbH	Höchster Str. 24	6850	Dornbirn		+43	(0) 5572 3727 09	www.forsis.at
<b>F</b>	FORSIS France Sarl	15, Rue de Huningue	68300	St. Louis		+33	(0) 3 89 25 74 43	www.forsis-france.fr
<b>NL</b>	RBK Automazisierung bv	Keulenstraat 18	7418	ET Deventer		+31	(0) 570 680 116 (0) 570 680 101	www.forsis-nl.nl
<b>S</b>	AceIQ AB	P.O. Box 1	29521	Bromölla		+46	(0) 763 18 42 18 (0) 735 27 67 67	www.aceiq.com

Weitergabe sowie Vervielfältigung dieser Unterlage, Verwertung und Mitteilung ihres Inhaltes ist nicht gestattet, soweit nicht ausdrücklich zugestanden. Zuwiderhandlung verpflichtet zu Schadenersatz. Alle Rechte vorbehalten. Technische Änderungen sind möglich.